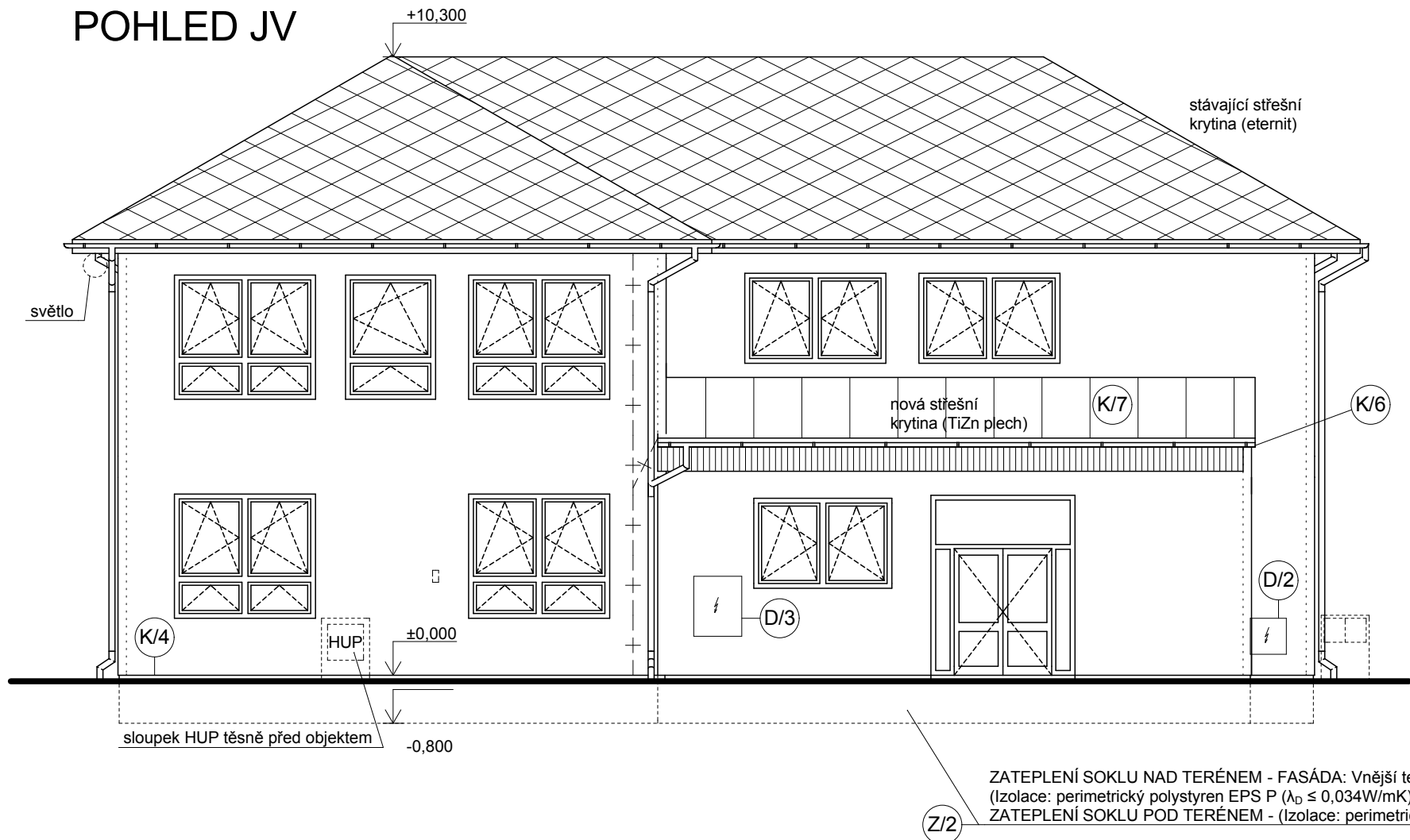
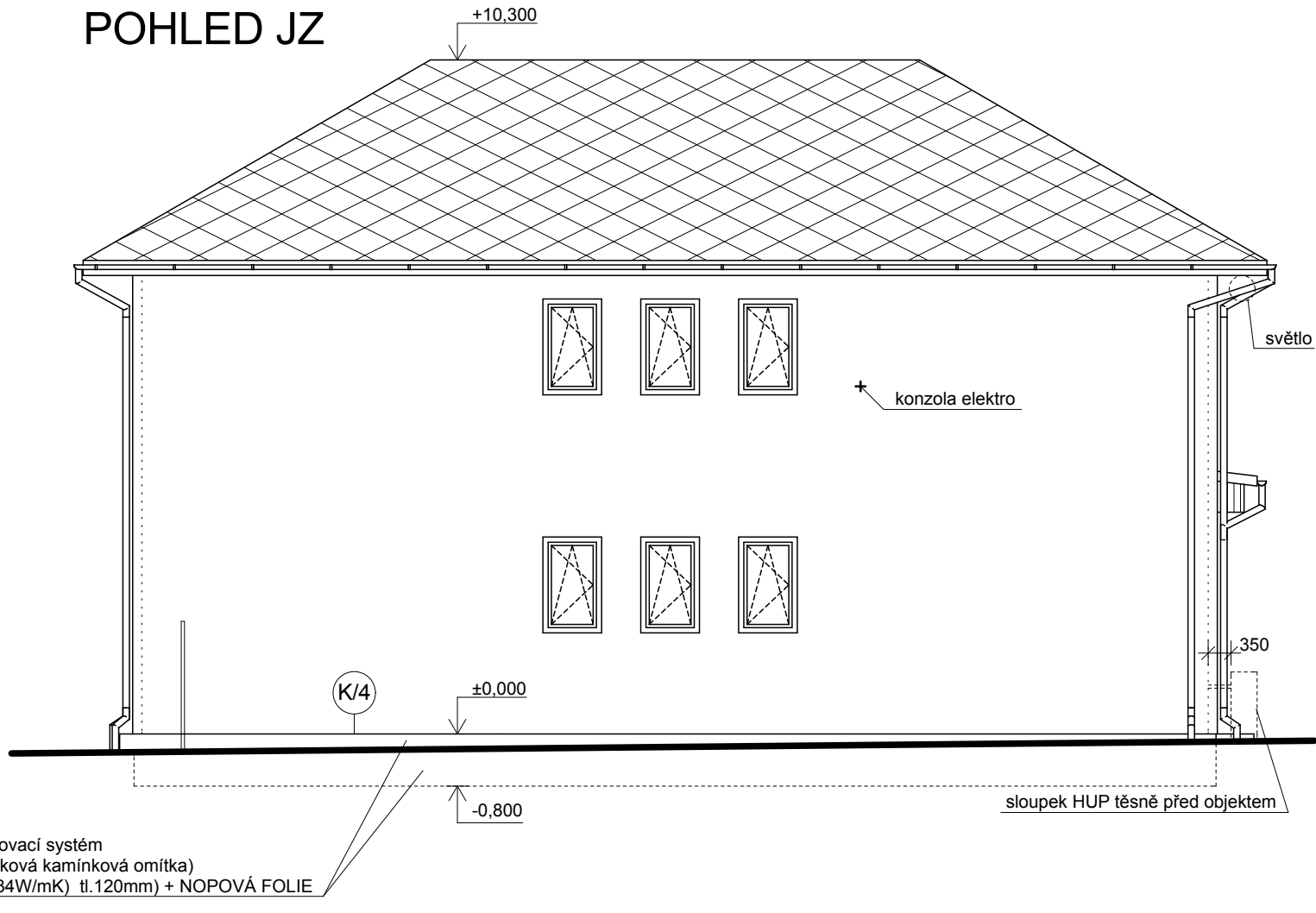


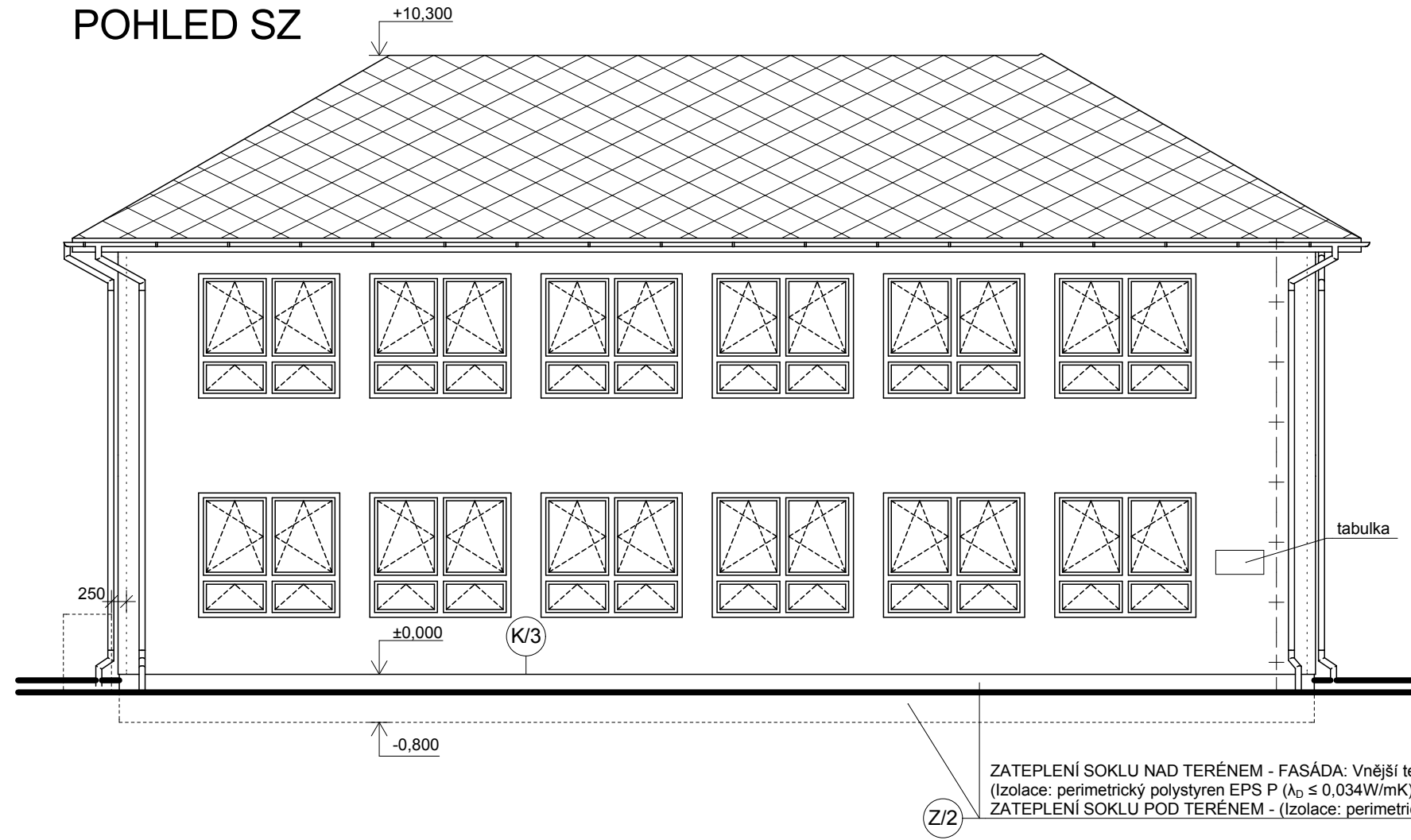
POHLED JV



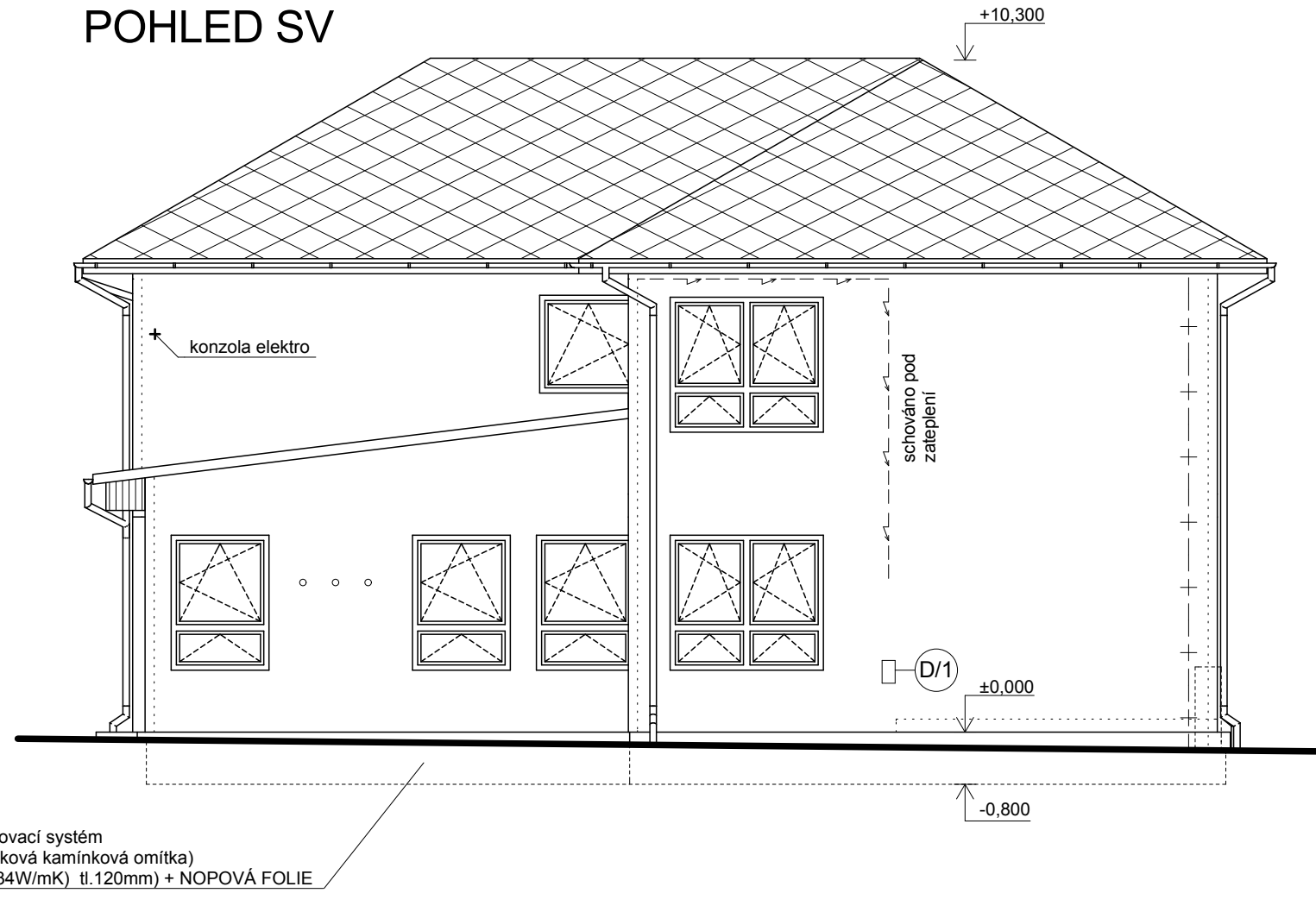
POHLED JZ



POHLED SZ



POHLED SV



POZNÁMKA:

KONEČNOU ÚPRAVOU PO PROVEDENÍ PENETRACE BUDE PROBARVENÁ TENKOVŘSTVÁ SILIKONOVÁ OMÍTKA, ZRNITOSTI 1,5 mm, SVĚTLÉ PASTELOVÉ BARVY. PŘESNÉ BARÉVNÉ ODSTÍNY BUDOU SPECIFIKOVÁNY PO VYBRÁNÍ DODAVATELE STAVEBNÍHO DÍLA. JEDNÁ SE O SVĚTLÉ BARVY V ZÁKLADNÍCH CENOVÝCH ÚROVNÍCH.

POZNÁMKY:

- STÁVAJÍCÍ OKNA BUDOU VYMĚNĚNA ZA NOVÁ PLASTOVÁ OKNA : Plastová okna s izolačním zasklením a mikroventilací, otevíravá a vyklápěcí, barva bílá, zasklena izolačním dvojsklem - U(okna vč.rámu)=1,2W/m²K - viz tabulky PSV
- VCHODOVÉ DVĚŘE : Hlavní vstupní dveře do objektu - eloxovaný hliník U(dveří) = 1,5W/m²K
- FASÁDA : Ucelený certifikovaný vnější tepelné izolační kontaktní zateplovací systém, splňující prohlášení o shodě CE (splňuje požadavky harmonizované technické specifikace Evropského technického schválení (ETAG 004))
- Izolace : Fasádní stabilizované desky z šedého polystyrenu se součinitelem tepelné vodivosti (λ₀ ≤ 0,032W/mK) tl.140mm
- + probarvená systémová venkovní silikonová tenkovrstvá omítka, zrnitost 1,5mm , umožňující renovaci fasádním nátěrem stejného složení a vlastností v kombinaci barev viz Podledy (světlé pastelové barvy).
- ZATEPLENÍ SOKLU NAD TERÉNEM - FASÁDA : Vnější tepelné izolační kontaktní zateplovací systém (Izolace : perimetrický polystyren EPS P (λ₀ ≤ 0,034W/mK) tl.120mm + dekorativní mozaiková kamínková omítka)
- ZATEPLENÍ SOKLU POD TERÉNEM - (Izolace : perimetrický polystyren EPS P (λ₀ ≤ 0,034W/mK) tl.120mm) + nopová folie
- Stávající omítka bude cca z 10% vyspravena
- KLEMPÍŘSKÉ PRVKY : poplastovaný pozink. plech - odstín šedý (bude přesně určen při realizaci stavby)
- STŘEŠNÍ KRYTINA : nad dvoupodlažní částí objektu stávající (eternitové šablony)
- nad jednopodlažní částí objektu nová - plechová střešní krytina, materiál TiZn, odstín tmavě šedý

- Stávající omítka bude zkontrolována poklepem. Narušená omítka pod zateplovacím systémem bude otlučena a vyspravena (předpokládaný rozsah cca 10%).
- Stávající hromosvody, svedené ze střechy objektu budou demontovány a nově osazeny (osazeny pod zateplení - viz. tech. zpráva). Zároveň bude provedena oprava stávajících hromosvodů. Na závěr bude provedena revize hromosvodní sítě jako celku !!! Popis viz. technická zpráva.
- Stávající dešťové svodné potrubí bude také demontováno a osazeny budou dešťové svody nové, včetně potřebné úpravy ležaté kanalizace.
- Stávající dřevěné podbití římsy dvoupodlažní části objektu bude celé přebroušeno a opatřeno novým (venkovním) nátěrem na dřevo. Stávající dřevěné podbití římsy jednopodlažní části objektu bude celé odstraněno, po zhotovení zateplení a nové střešní krytiny provedeno nové a opatřeno novým (venkovním) nátěrem na dřevo.
- Vystupující prvky z nového zateplení budou na styku s fasádou trvale utěsněny pružným vodotěsným tmelem.
- Stávající větrací mřížky na fasádě zůstanou zachovány, popř. jejich funkčnost bude obnovena.
- Stávající konzoly, vývody plynu, (...), připevněné k objektu budou při realizaci nového zateplení na styku s fasádou utěsněny trvale pružným vodotěsným tmelem. Taktéž budou řádně řešeny i detaily napojení stávajících stříšek.
- Obvodové hrany stávajícího objektu (jejich odskoky) budou pohledově zachovány a opatřeny novým oplechováním.
- Stávající osvětlení, připevněné na budově, bude demontováno a po realizaci zateplení nově osazeno - včetně veškerého příslušenství (vypínače, zvony, sirény, ...).
- PŘECHOD MEZI RŮZNÝMI IZOLANTY VŽDY ODDILATOVATA VYPLNIT PUR TĚSNÍCÍ PÁSKOU .


Konkrétní barevné provedení (fasády a klempířských prvků) bude upřesněno po dohodě uživatele a zhotovitele s projektantem dle vzorníku barev vybraného výrobce fasádního systému. Objekt bude řešen jako dvoubarevný ve středně sytém odstínu, odlišnou sytostí bude zvýrazněna jednopodlažní část objektu.

- NOVÉ PROVEDENÝ OKAPOVÝ CHODNÍK KOLEM CELÉHO OBJEKTU (BETONOVÝ 500x500x50mm DO ŠP lože tl.150mm)
- KOMPLETNĚ NOVÉ PROVEDENÉ DEŠTOVÉ SVODY, VČETNĚ LAPAČŮ STŘEŠNÍCH SPLAVENIN A PODOKAPNÍ ŽLAB V MÍSTĚ NOVÉ PROVEDENÉ PULTOVÉ STŘECHY
- STÁVAJÍCÍ KONSTRUKCE PULTOVÉ STŘECHY BUDE ODSTRANĚNA (plechová krytina na bednění) - z důvodu provedení zateplení stropní konstrukce nad 1.NP A ZHOTOVENA STŘECHA NOVÁ, VČETNĚ VŠECH DETAILŮ NAPOJENÍ A OPLECHOVÁNÍ
- ZATEPLENÝ STROP NAD 2.NP - stávající izolace z minerální vaty tl.60mm bude zachována a NA NI BUDE PŘIDÁNA IZOLACE Z MINERÁLNÍ VATY (λ₀ ≤ 0,038W/mK) tl.200mm, VČETNĚ DIFUZNÍ FOLIE
- ZATEPLENÝ STROP NAD 1.NP - stávající izolace z minerální vaty tl.60mm bude odstraněna, NA NOSNOU KONSTRUKCI STROPU BUDE POLOŽENA PAROZÁBRANA, NA NI BUDE DÁNA IZOLACE Z MINERÁLNÍ VATY (λ₀ ≤ 0,038W/mK) tl.200mm, VČETNĚ DIFUZNÍ FOLIE - toto bude provedeno po rozebrání stávající konstrukce pultové střechy

- STÁVAJÍCÍ KONZOLY NA OBJEKTU BUDOU NOVĚ PŘEKOTVENY
- STÁVAJÍCÍ OPLECHOVÁNÍ SOKLU BUDE ODSTRANĚNO A ZHOTOVENO NOVĚ
- NOVĚ OSAZENÁ NEREZOVÁ, PŘÍPADNĚ PLASTOVÁ DVÍŘKA DO FASÁDY - CCA 3KS (viz tabulky PSV)

- NOVĚ OSAZENÁ OKNA BUDOU OSAZENA DO VNĚJŠÍHO LÍCE STÁVAJÍCÍHO OBVODOVÉHO ZDIVA A NOVĚ PROVEDENÉ ZATEPLENÍ OBJEKTU BUDE PŘETAŽENO CCA O 40 mm PŘES RÁM OKEN.

SO-04

Kreslil:	Ing. Pavla TMEJOVÁ		<div><div>spol. s r.o.</div><div>PROJEKTOVÁ, INŽENÝRSKÁ A STAVEBNÍ ČINNOST</div><div>Žitkova 738, 566 01 Vysoké Mýto, tel.: 465 420 911, fax: 465 423 935</div><div>www.optima-vm.cz</div></div>
Zpracoval:	Ing. Pavla TMEJOVÁ		
Zodp. projektant:	Ing. Jan SHEJBAL		
Hlavní projektant:	Ing. Jan SHEJBAL		
Technická kontrola:	Ing. Jan SHEJBAL		
Kraj: PARDUBICKÝ	Pověř. úřad: KRÁLÍKY	Obec: KRÁLÍKY	
Investor: Pardubický kraj, Komenského náměstí 125, 530 02 Pardubice			
Akce:	REALIZACE ÚSPOR ENERGIE SOU OPRAVÁRENSKÉ, KRÁLÍKY		Stupeň: DPS
Objekt: SO-04 BUDOVA TEORETICKÉ VÝUKY			Zak. č.: 3750-14-4
			Arch. č.: 3177
			Datum: 09/2014
			Formát:
Obsah: ARCHITEKTONICKO STAVEBNÍ ŘEŠENÍ POHLEDY			Měr.: 1:100 Číslo příl. výkresu: D.4.1.5
			Kóty: mm